



# Digitale Wunderwelt V3 **Finale Version**

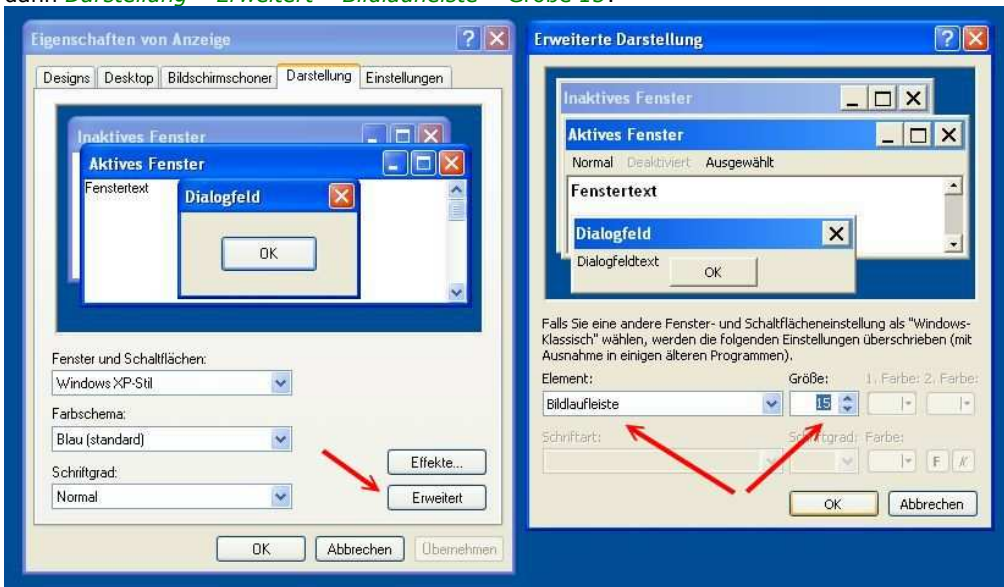
© 2007-2014 by Werner Grieshofer

**Programmstart:** Wenn Sie die *Digitale Wunderwelt* von DVD starten, öffnet sich die Text-Übersicht beim Einlegen der Disk. In die Miniaturen-Ansicht wechseln Sie durch Klicken auf das Bumsti-Logo. Der DVD-Start ist langsamer als der Aufruf von Festplatte.

→ Zum **Start** der *Digitalen Wunderwelt von Harddisk* (sinnvoll bei der **Erweiterten Edition** oder bei langsamen DVD-Laufwerken) kopieren Sie alle DVDs auf eine beliebige Festplattenpartition Ihres Computers: Verwenden Sie unter Windows das Dienstprogramm "**\_WW2Dsk\_.bat**" im Hauptverzeichnis. Sie benötigen **9 bis 12 Gigabyte** freien Plattenspeicher. Klicken Sie die Hilfsdatei doppelt an und befolgen Sie die Anweisungen.

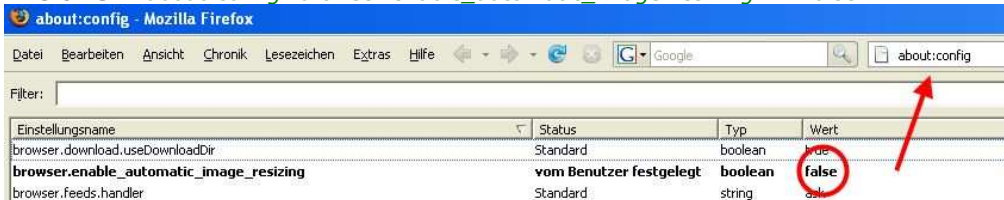
**Optimierte Bilddarstellung:** Für eine optimale Darstellung und Handhabung der *Wunderwelt*-Seiten können einige Anpassungen vorgenommen werden. Am besten eignet sich eine Bildschirmauflösung mit mindestens 1280 Bildpunkten Breite.

Bei Verwendung von **Internet-Explorer 6+** und 1280 Pixel reduzieren Sie die **Breite der Bildlaufleisten** von 17 auf **15 Punkte**. Wählen Sie dazu "**Anzeige**" aus der Systemsteuerung, dann **Darstellung – Erweitert – Bildlaufleiste – Größe 15**:

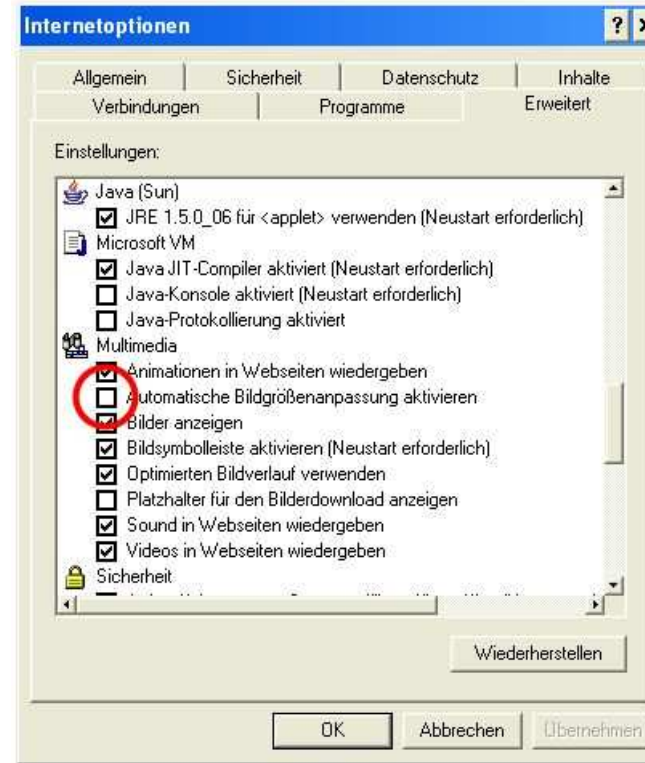


Um die *Wunderwelt*-Seiten mit optimaler Bildbreite anzuzeigen, **deaktivieren** Sie in Ihrem Browser die **automatische Bildgrößenanpassung**.

**Firefox 3+:** `about:config "browser.enable_automatic_image_resizing" -> false:`



**IE 6:** *Extras - Internetooptionen – Erweitert – Automatische Bildgrößenanpassung* aus:



Nach dem Start der *Digitalen Wunderwelt* drücken Sie im Explorer die Taste "**F11**", um die **Ganzseitendarstellung** zu aktivieren. Nochmaliges "**F11**" setzt den Explorer wieder in die Menüansicht zurück.

→ Aufgrund eines Fehlers des Microsoft Internet Explorers 6 muss die **F11**-Taste manchmal dreifach gedrückt werden, um die horizontale Bildlaufleiste bei einer Bildschirmbreite von 1280 Bildpunkten auszuschalten.

→ Bei Verwendung von **ACDSee, Internet Explorer 7+** oder **Firefox 4+** sind die angegebenen Bildschirm-Einstellungen obligatorisch, da sämtliche Grafiken auf eine beliebige Breite gezoomt bzw. vergrößert werden können.

→ Eine **Setup-Datei** für ACDSee befindet sich **auf der DVD** im Verzeichnis **\Install**.



Die beste Darstellungsqualität erreicht man mit einem 24"+ Bildschirm (1200x1920) und aktivierter Pivot-Funktion (Hochformat).

→ Sollten im Internet Explorer Hinweise auf **geblockte Scripts** auftreten, aktivieren Sie die **Schaltflächen Extras - Internetooptionen - Erweitert - Ausführung aktiver Inhalte ('in Dateien' bzw. 'von CDs')** auf dem lokalen Computer.

→ Mit dem im **\Install**-Verzeichnis mitgelieferten Tool "**XmouseButton**" lässt sich die mittlere Maustaste (Mausrad) mit "Zurück" programmieren, was die Navigation durch die umfangreichen Tabellen merklich vereinfacht.

→ Verwenden Sie in den längeren Listen auch die "**Pos1**"-Taste um zur Menüauswahl zu gelangen.

Um die *Digitale Wunderwelt* mit einem Tablet zu verwenden, kopieren Sie alle Dateien mit einem PC auf einen USB-Stick oder eine SD-Karte. Starten Sie am Tablet die Datei **Wunderwelt.htm**.

Fragen zur Installation oder zum Inhalt der DVD richten Sie bitte an [WuWe@chello.at](mailto:WuWe@chello.at)